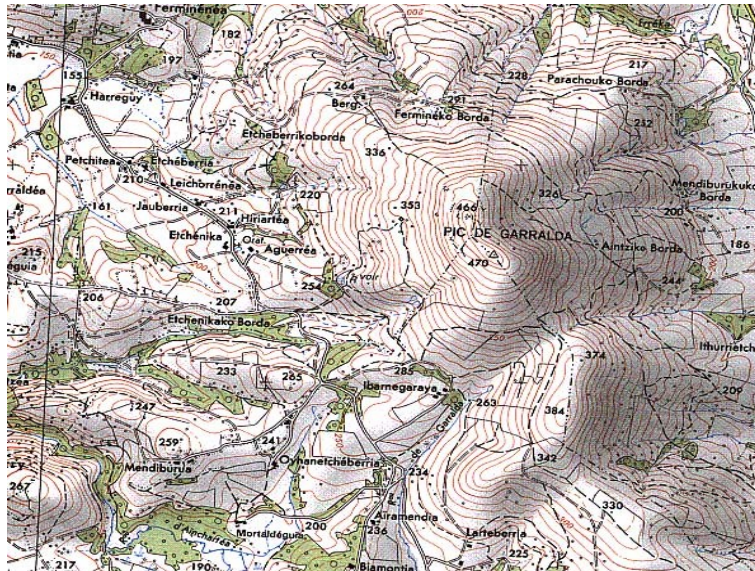


Garralda (470 m)

Monte:	Garralda		
Sierra:	Garralda		
Altitud:	470 m	Prominencia:	220 m
Situación:	30T 642615 4800000	Geo:	43°20'18,74"N 1°14'26,55"W
Mapa:	No Disponible		
Notas:	Cima Principal (Cat.: 1). Límites: Esta cumbre no establece Ninguno.		



Junto con el Urtsumendi (678 m) es la cumbre más septentrional del Pirineo. En efecto, a partir de este punto y hacia el Norte desaparecen las montañas que cansadas de elevarse hacia el firmamento parecen buscar ansiosas la riera del Adour o Atturri en el límite de Euskal Herria con las landas de Gascuña. Entre el discurrir de este río y las últimas colinas del piedemonte pirenaico aparece la bucólica campiña vasca.

Los altos de Arbela encuadran a la población de Donostiri y están compuestos por el pico Garralda (470 m) y el curioso cordal calcáreo de Eltzarruze (421 m). Acompañando al Garralda, y dentro de su mismo y discreto macizo, aparece el cono herboso de Abarratea (342 m), la última atalaya en el "Piemont". Todas estas elevaciones encierran completamente la hondonada de Donostiri obligando al río Arbela a introducirse bajo una barrera calcárea en el paraje de Otsozelaia para resurgir 500 m. más allá en el valle de Aiherra. Las grutas de Otsozelaia e Isturitze son de tremenda importancia por los hallazgos encontrados, que han desvelado trascendentes informaciones sobre la prehistoria vasca.

Situados en Heleta (230 m), la cumbre queda justo al Norte. En dirección Oeste parte un pequeño carretil que enlaza en un puente (222 m) con otro proveniente del alto de Garatea (270 m) en la carretera que une Herauritz (261 m) con Lekuine. Entonces prosigue por el caserío Iribarnea (200 m) para alcanzar un alto en la loma de Garralda (290 m) al N.W. de un collado (270 m) al que también se llega desde Heleta y que da paso al valle de Arbela. El itinerario es simple pues basta con seguir la loma dejando a la derecha una primera cota (384 m) tras la cual se llega al portillo de Garralda (350 m) desde donde se remonta la cumbre en fuerte pendiente. Desde Lekuine (140 m), aldea que pertenece a Lapurdi, iniciar la marcha después de un puente para tomar un camino que sube hacia el W. Hasta Paraxu borda. Avanzar a lo largo del cercado y subir directamente a la cima.

Accesos : Heleta (1h 30 m); Lekuine (1h 15 m).